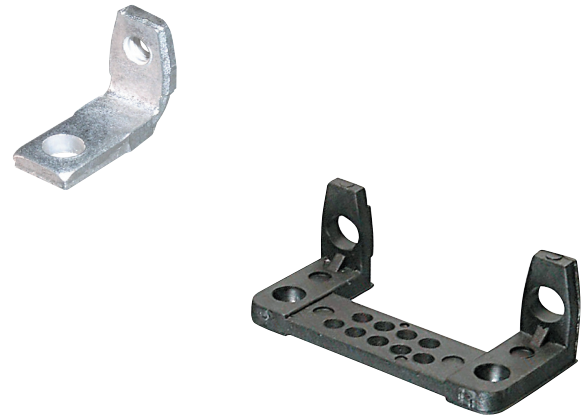
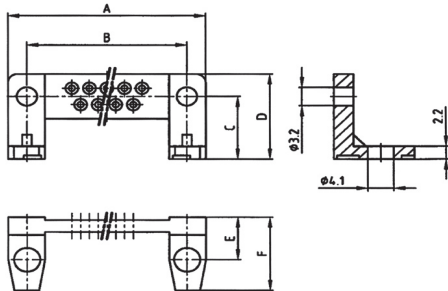


Diese Winkel für D-Sub Steckverbinder sind in Kunststoff (mit Zentrierung) und Metall (ohne Zentrierung) erhältlich.

These brackets for D-Sub-miniature connectors are available in plastic (with centers) and metal (without centers)

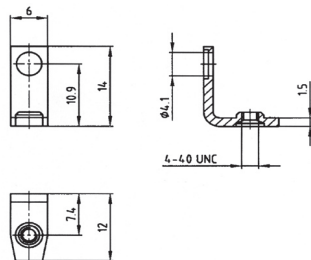


**ABW (mit Zentrierung / with center)**



Dimensions						
No. of contacts	A	B	C	D	E	F
09	30.9	25.0	10.70	14.6	7.4	12.7
15	39.2	33.3	10.70	14.6	7.4	12.7
25	53.0	47.0	10.70	14.6	7.4	12.7
37	69.4	63.5	10.70	14.6	7.4	12.7

**AWMS 9/50 (ohne Zentrierung / without center)**



Bestellcode / [Ordercode](#)

**Ausführung**

- B - mit Zentrierung
- - ohne Zentrierung

**Polzahl**

- 09 / 15 / 25 / 37  
(nur bei mit Zentrierung)
- MS 9/50  
(ohne Zentrierung)

**Version**

- B - with centers
- - without centers

**No. of contacts**

- 09 / 15 / 25 / 37  
(at with center)
- MS 9/50  
(without center)

**A - x - W - xx**

Bitte „x“ durch die geeignete Option ersetzen  
 Please replace „x“ with appropriate option

Cable assemblies

D-Sub / Hoods  
Centronics

Multiflex -  
DIN41651

Modular

USB  
IEEE1394

Switches

Powercords  
Powerinlets

DIN41612  
Hardmetric

MiniDIN

Sockets / Strips  
Jumper

Terminal Blocks

Memory Card

FFC / FPC