

4

3

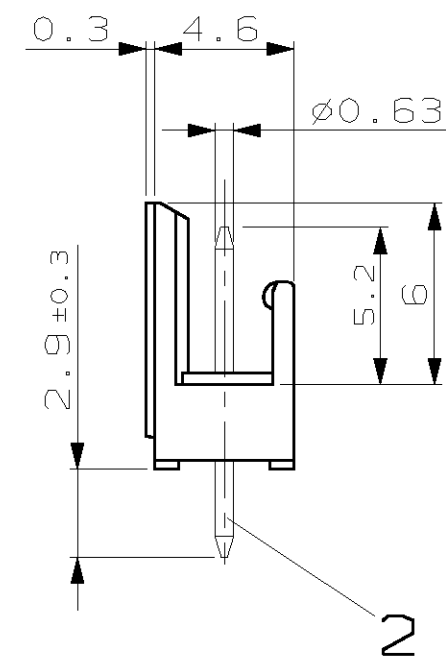
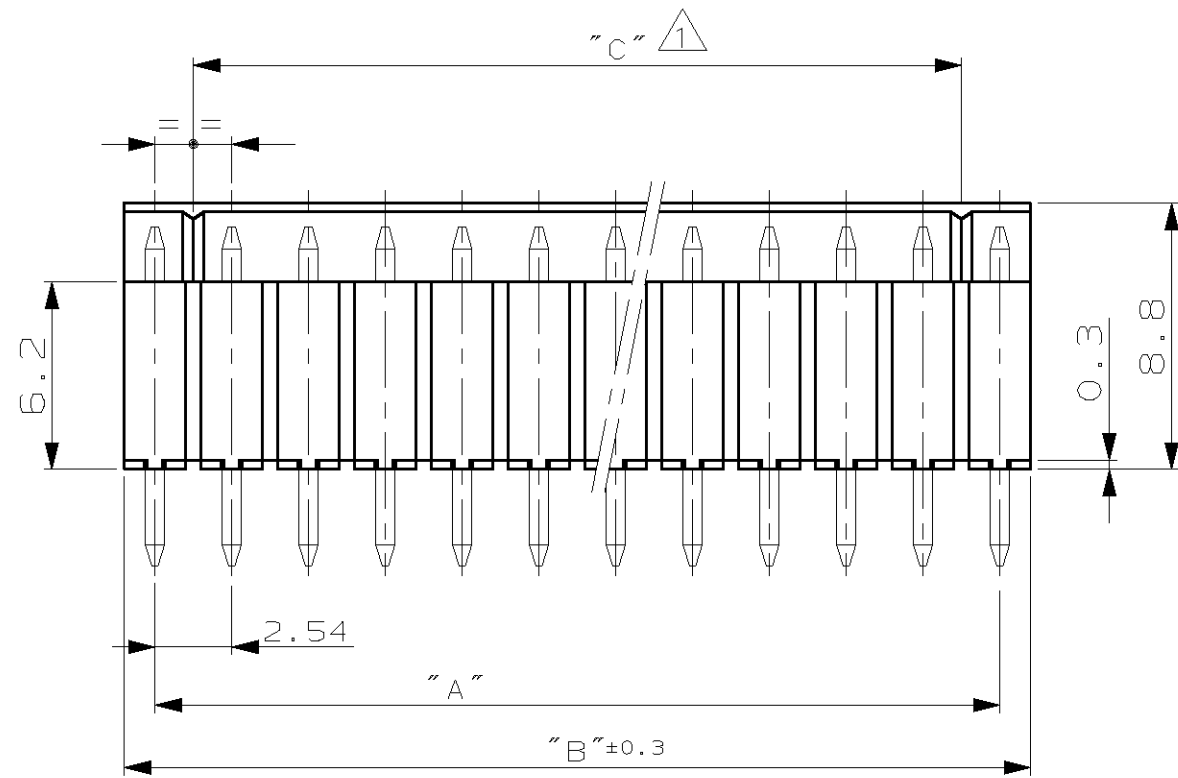
2

1

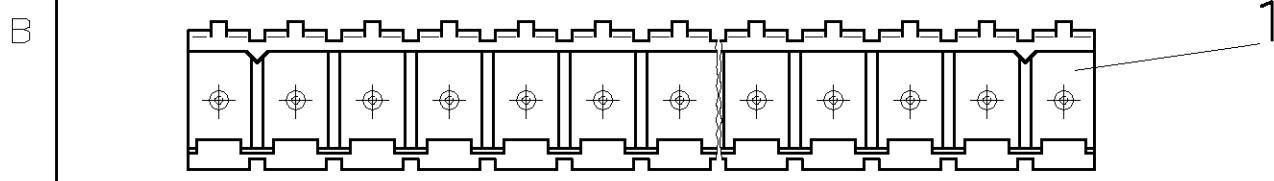
THIS DRAWING IS UNPUBLISHED. RELEASED FOR PUBLICATION ,1986.
 VERBAULICHE UNVEROEFFENTLICHTE ZEICHNUNG. FREI FUER VEROEFFENTLICHUNG.

© COPYRIGHT 1986 BY AMP INCORPORATED. ALL RIGHTS RESERVED. ALLE RECHTE VORBEHALTEN.

LOC	DIST	REVISIONS AENDERUNGEN					
AI	-	P	LTR	DESCRIPTION BESCHREIBUNG	DATE	DWN	APVD
PROJEKT NR.: -			B	NEU GEZEICHNET, VERSCHIEDENE AENDERUNGEN	18.11.1986	STOLZ	KRAEMER
			C	NAME TELFIX IN AMP-QUOCK GEAEENDERT	16.12.1986	ATZMANN	KRAEMER
			D	ZEICHNUNGSKORREKTUR	01.06.1988	ATZMANN	KRAEMER
			E	WERKSTOFF WAR PC 10 GV	09.02.1993	GOEBEL	KRAEMER
			E1	ZEICHNUNG IN CAD UEBERTRAGEN	19.02.1999	TILLE	KRAEMER

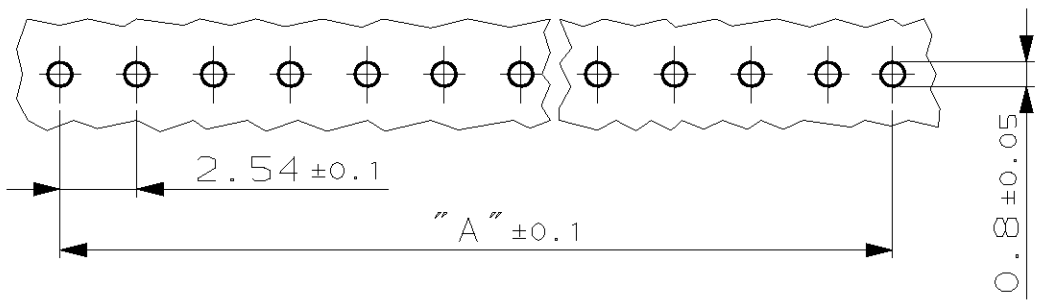


38.10	40.14	35.56	16	1-828	550-6
35.56	37.60	33.02	15	1-828	550-5
33.02	35.06	30.48	14	1-828	550-4
30.48	32.52	27.94	13	1-828	550-3
27.94	29.98	25.40	12	1-828	550-2
25.40	27.44	22.86	11	1-828	550-1
22.86	24.90	20.32	10	1-828	550-0
20.32	22.36	17.78	9	828	550-9
17.78	19.82	15.24	8	828	550-8
15.24	17.28	12.70	7	828	550-7
12.70	14.74	10.16	6	828	550-6
10.16	12.20	7.62	5	828	550-5
7.62	9.66	5.08	4	828	550-4
5.08	7.12	2.54	3	828	550-3
2.54	4.58	-	2	828	550-2
"A"	"B±0.3"	"C"	POLZAHL	BESTELL-NR.:	



- △ 1 KODIERSTEGE:
NACH DEM ERSTEN UND VOR DEM LETZTEN KONTAKTSTIFT
- △ 2 OBERFLAECHE:
KONTAKTBEREICH: 0.8µm Au UEBER 1.3µm Ni
LOETBEREICH: MIN. 2.0µm Sn UEBER 1.3µm Ni

LEITERPLATTENBOHRBILD



SIEHE TABELLE	POLZAHL	CuZn	△ 2	KONTAKTSTIFT	2
AMP PART NO	PCS.	MATERIAL	SURFACE COLOR	DESCRIPTION	ITEM NO
	1	PBTP 30 GV UL 94 V0	GRUEN	GEHAEUSE	1

THIS DRAWING IS A CONTROLLED DOCUMENT FOR AMP INCORPORATED. IT IS SUBJECT TO CHANGE AND THE CONTROLLING ENGINEERING ORGANIZATION SHOULD BE CONTACTED FOR THE LATEST REVISION. DIESES ZEICHNUNGS-DOKUMENT WIRD DURCH AMP INCORPORATED KONTROLLIERT. AENDERUNGEN, DIE DEM TECHNISCHEN FORTSCHRITT DIENEN, SIND VORBEHALTEN. DEN JEWELNS LETZTGUELTIGEN AENDERUNGSSTAND ERFAHREN SIE AUF ANFRAGE.		DWN S. STOLZ 20.11.86	AMP Deutschland GmbH D - 63225 Langen	
DIMENSIONS: DIMENSIONEN: mm	TOLERANCES UNLESS OTHERWISE SPECIFIED, ALL GEMEINTOLERANZEN	CHK R. KRÄMER 02.12.86	NAME	
	n. 150 8015 n. 150 2768 - mH - E n. DIN 16901 - 140	APVD	2-16 POS. AMP-QUICK PIN HEADER 180°	
MATERIAL	0 PLC ±0.2 1 PLC ±0.2 2 PLC ±0.2 3 PLC ±	PRODUCT SPEC PRODUKTSPEZ.	2-16 POL. AMP-QUICK STIFTLISTE 180°	
	ANGLES /WINKEL ± FINISH /OBERFLAECHE/FARBE	APPLICATION SPEC VERARBEITUNGSSPEZ.	SIZE	RESTRICTED TO NUR FUER
		WEIGHT GEWICHT	A300779	
		CUSTOMER DRAWING /KUNDENZEICHNUNG	CAGE CODE 00779	DRAWING NO ZEICHNUNGS-NR. C-828550
		MASSSTAB 4:1	BLATT 1 OF 1	REV E1