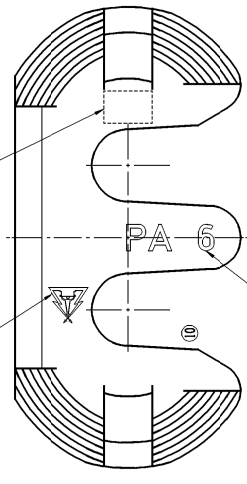
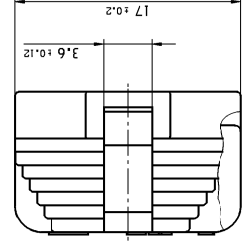
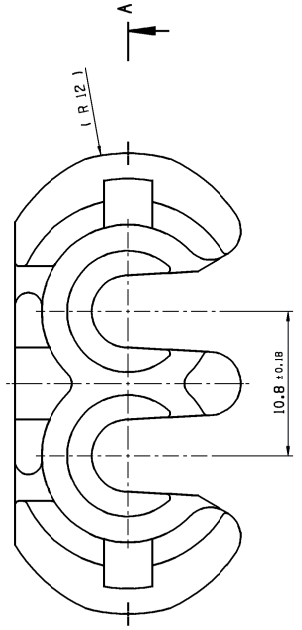
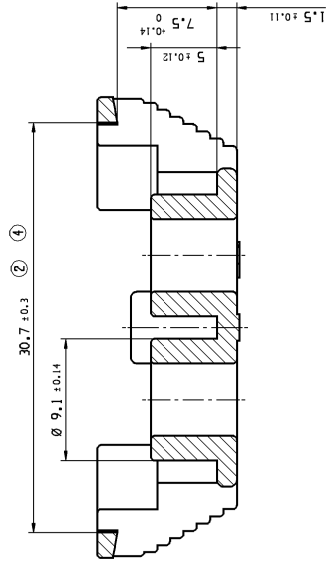


A-A



FORM AND TOOL CAVITY NUMBER / FORMAT
FORM AND TOOL CAVITY NUMBER / FORMAT
FORM UND WERKZEUGZEICHNUNG / SCHRIFTFORMAT
NACH DIN 1451: H=2 MM

MANUFACTURER MARK X-3
HERSTELLERZEICHEN X-3

MATERIAL NAME ACCORDING TO VDA 260
FORMAT ACCORDING TO DIN 1451: H=2 MM
WERKSTOFFZEICHNUNG NACH VDA 260
SCHRIFTFORMAT NACH DIN 1451: H=2 MM

REMARKS:
- MATING PART: RECEPTACLE HOUSING 2 WAY - PASSENDE FUER FLACHSTECKHELSLENSBEHAEUZE 2 POL.
- ID-NR.: 420 442 / PART-NO.: 10721002
- NOT DIMENSIONED RADIUS R 0.5 MM
- MAXIMUM DRAFT ANGLE 0°-30°
- LETTERS AND GRAVES 0.1 MM RAISED
- PART MUST BE CONDITIONED
- NO SHARP EDGES

BEIMERKUNGEN:
- PASSENDE FUER FLACHSTECKHELSLENSBEHAEUZE 2 POL.
- ID-NR.: 420 442 / PART-NO.: 10721002
- NICHT BEMASSTE RUNDUNGEN R 0.5 MM
- ZULAESSIGE EINFORMUNGSSCHRAEGE MAX. 0°-30°
- SCHRIFTEN UND GRAVUREN 0.1 MM ERHABEN
- TEILE MUESSEN KONTITIONIERT WERDEN
- KEINE SCHARFEN KANTEN

DIM TO CHECK	PROJEKTMASSE	0.2 MM
() DIM FOR HELP	HILFSMASSE	0.1 MM
<input type="checkbox"/> THEORETIC DIM	THEORET. MASSE	

DIMENSIONAL RANGE (MM)	
FRONT	0 > 20 > 30 > 40 > 50 > 60 > 70 > 80 > 90 > 100 > 150 > 200 > 250 > 300 > 400
TO	0 > 20 > 30 > 40 > 50 > 60 > 70 > 80 > 90 > 100 > 150 > 200 > 250 > 300 > 400
	TECHNICAL DRAWING ACCORDING TO DIN EN ISO 10303-21
	ANSCAUER TOLERANZ
	ISO 15:1; ISO 2:1; ISO 3:1; ISO 4:1; ISO 5:1; ISO 6:1; ISO 8:1; ISO 10:1; ISO 12:1; ISO 15:1

ZONE	IMG STATUS	REVISION HISTORY	DATE	NAME	CHECK STOCK
A2	01	ZUSAMMENFASSUNG: VDA 260, 10721002	24.11.91	BLICK	
A10	02	DRUCK: 24.11.91, WSK: 24.11.91, 2	17.09.91	BLICK	
A10	03	DRUCK: 24.11.91, WSK: 24.11.91, 2	17.09.91	BLICK	
A10	04	DRUCK: 24.11.91, WSK: 24.11.91, 2	11.05.91	BLICK	
A10	05	ZUSAMMENFASSUNG: VDA 260, 10721002	06.09.91	K/WICHR-AME	
A13	09	WIKI DIERKHOEHN: 04.11.91, 04.11.91, 2	23.09.91	WICHR-AME	
89/05	10	DRUCK: 05.11.91, WSK: 05.11.91, 2	16.09.91	KOPEND. KOB.	
	10 AA	ZUSAMMENFASSUNG: VDA 260, 10721002	13.05.91	W/GAT. WEBER R. WIS.	



SCALE/MASSSTAB
1:1

DELPHI
D - 42119 MUPPERTAL

LOCKING CAP 2 WAY
FOR FLAT METAL-PACK 6-30
VERriegelungskappe 2 POL.
5:1
1:1

SEE CHART / SIEHE TABELLE

DELPHI
D - 42119 MUPPERTAL

LOCKING CAP 2 WAY
FOR FLAT METAL-PACK 6-30
VERriegelungskappe 2 POL.
5:1
1:1

DELPHI
D - 42119 MUPPERTAL

LOCKING CAP 2 WAY
FOR FLAT METAL-PACK 6-30
VERriegelungskappe 2 POL.
5:1
1:1

DELPHI
D - 42119 MUPPERTAL

LOCKING CAP 2 WAY
FOR FLAT METAL-PACK 6-30
VERriegelungskappe 2 POL.
5:1
1:1

DELPHI
D - 42119 MUPPERTAL

LOCKING CAP 2 WAY
FOR FLAT METAL-PACK 6-30
VERriegelungskappe 2 POL.
5:1
1:1