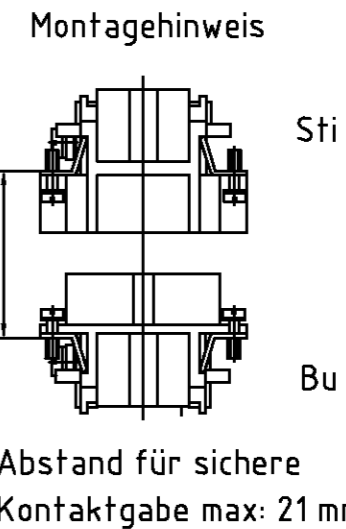
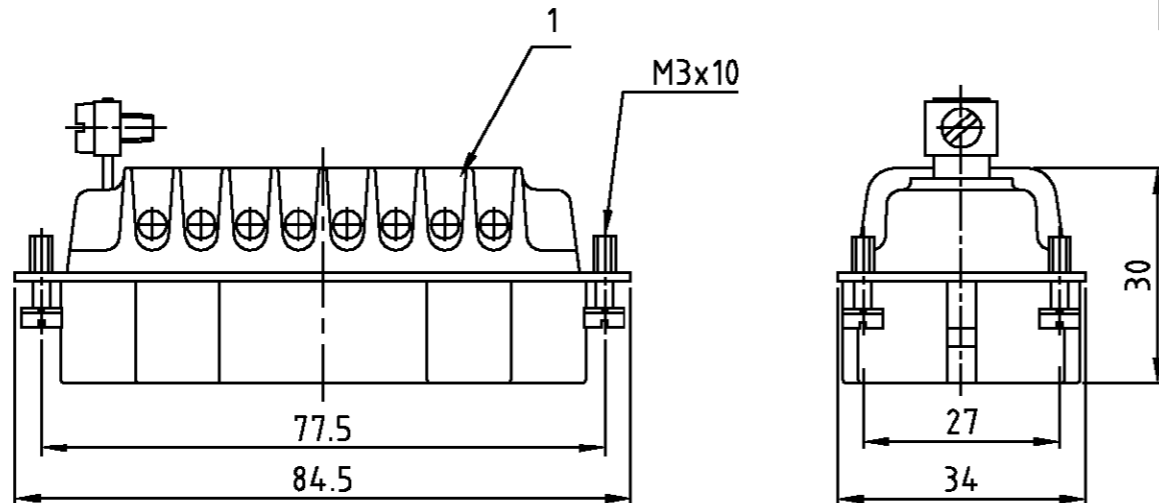
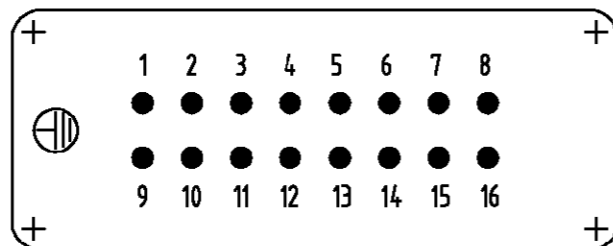


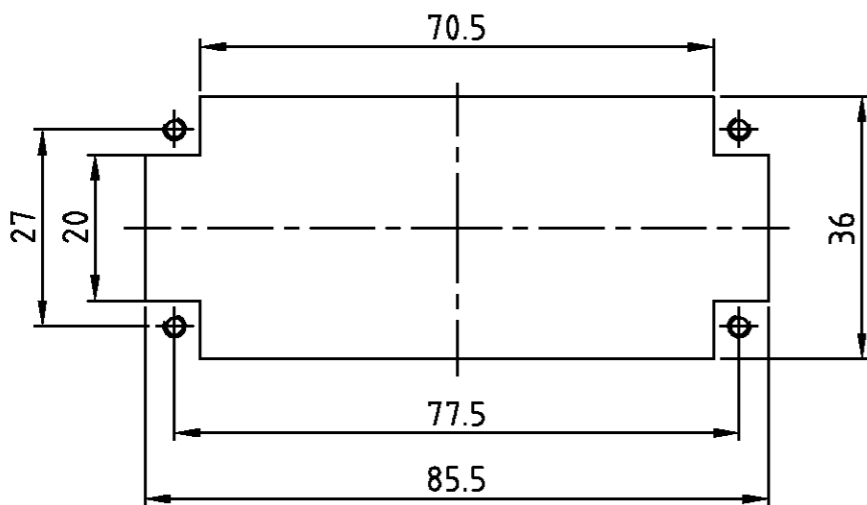
Maßbild
Outline drawing



Kontaktanordnung
Contact arrangement
Ansicht Anschlußseite
view from termination side



Montageausschnitt
Panel cut-out for contact insert
bei Verwendung ohne Gehäuse
when used without housing



Notes, Bemerkungen:
 ▲ Material, insert: PC UL-File Nr.: E101788(R)
 ▲ Material: Einsatz: PC UL-File Nr.: E101788(R)

1	Stifteinsatz HB16	▲	beige	1	-	
1-1	DESCRIPTION / BENENNUNG	MATERIAL	COLOR / FARBE	ITEM NO. POS.	REMARKS / BEMERKUNGEN	
HB.16.Sti.S.B 1-16 ORDERING TEXT / BESTELLTEXT	<small>THIS DRAWING IS A CONTROLLED DOCUMENT FOR AMP INCORPORATED. IT IS SUBJECT TO CHANGE AND THE CONTROLLING ENGINEERING ORGANIZATION SHOULD BE CONTACTED FOR THE LATEST REVISION. DIESES ZEICHNUNGSDOKUMENT WIRD DURCH AMP INCORPORATED KONTROLLIERT. ÄNDERUNGEN, DIE DEM TECHNISCHEN FORTSCHRITT DIENEN, SIND VORBEHALTEN. DEN JEWELIG LETZTBESTEHENDEN ÄNDERUNGSSTAND ERFAHREN SIE AUF ANFRAGE.</small>		DWN Schneider 21.07.1999	HTS Elektrotechnik 53819 Neunkirchen, Germany		
	DIMENSIONS: DIMENSIONEN: mm		CHK Schweiger 21.07.1999	NAME MALE INSERT STIFTEINSATZ- HB.16		
			APVD -	DRAWING NO ZEICHNUNGS-NR. C=1103704		
	MATERIAL		PRODUCT SPEC PRODUKTSPEZ. -	APPLICATION SPEC VERARBEITUNGSSPEZ. -	WEIGHT GEWICHT -	RESTRICTED TO NUR FUER -
▲ 1 ▲ 2 ▲ 3		▲ 4		SIZE A3	CAGE CODE 00779	
CUSTOMER DRAWING			/KUNDENZEICHNUNG		MASSTAB 1:1	
			BLATT 1		OF VON 1	
			REV A1			